



weship™

# Full-Service Fulfillment Leistungen Reference Offer

Versand aus Deutschland & Österreich

Gültig ab: März 2026

© WESHIP FULFILLMENT GMBH

# Sie suchen eine Fulfillment-Lösung?

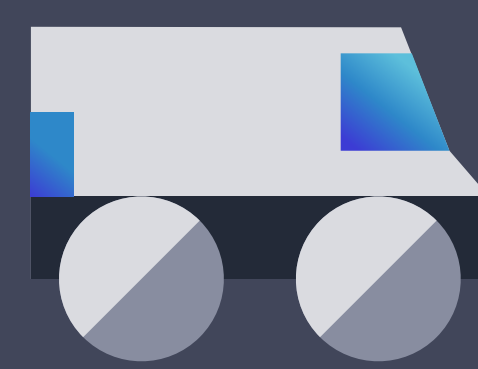
Wir bieten eine flexible Kostenstruktur, die sich Ihrem Paketvolumen anpasst, nicht umgekehrt. Bei uns ist jeder Kostenpunkt variabel, Sie zahlen nur für jene Leistungen, die Sie auch wirklich in Anspruch nehmen. Wir bieten ein All-Inclusive Paket für E-Commerce Fulfillment, das wir auch gerne individuell an Ihre Anforderungen anpassen.



Fulfillment



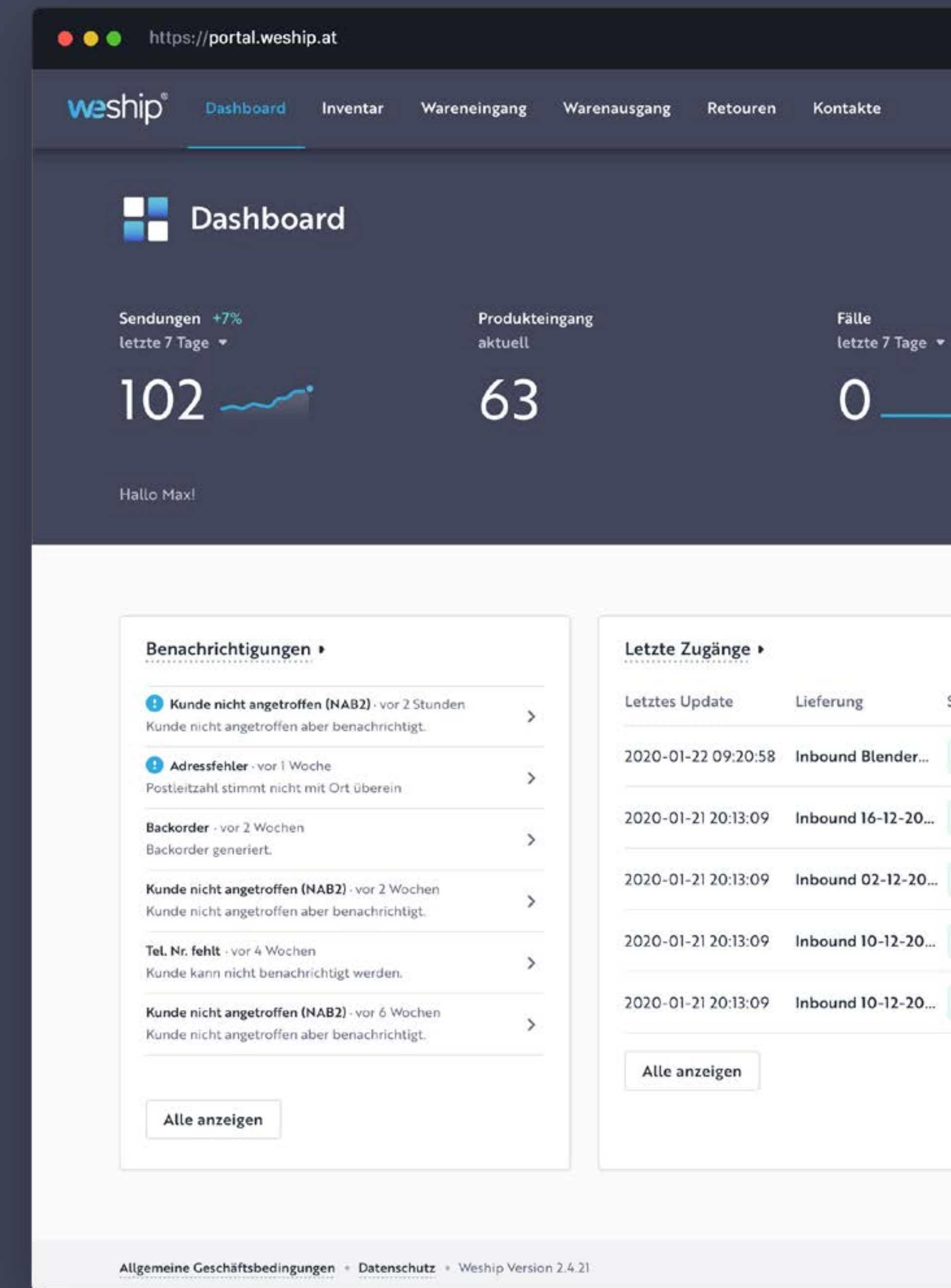
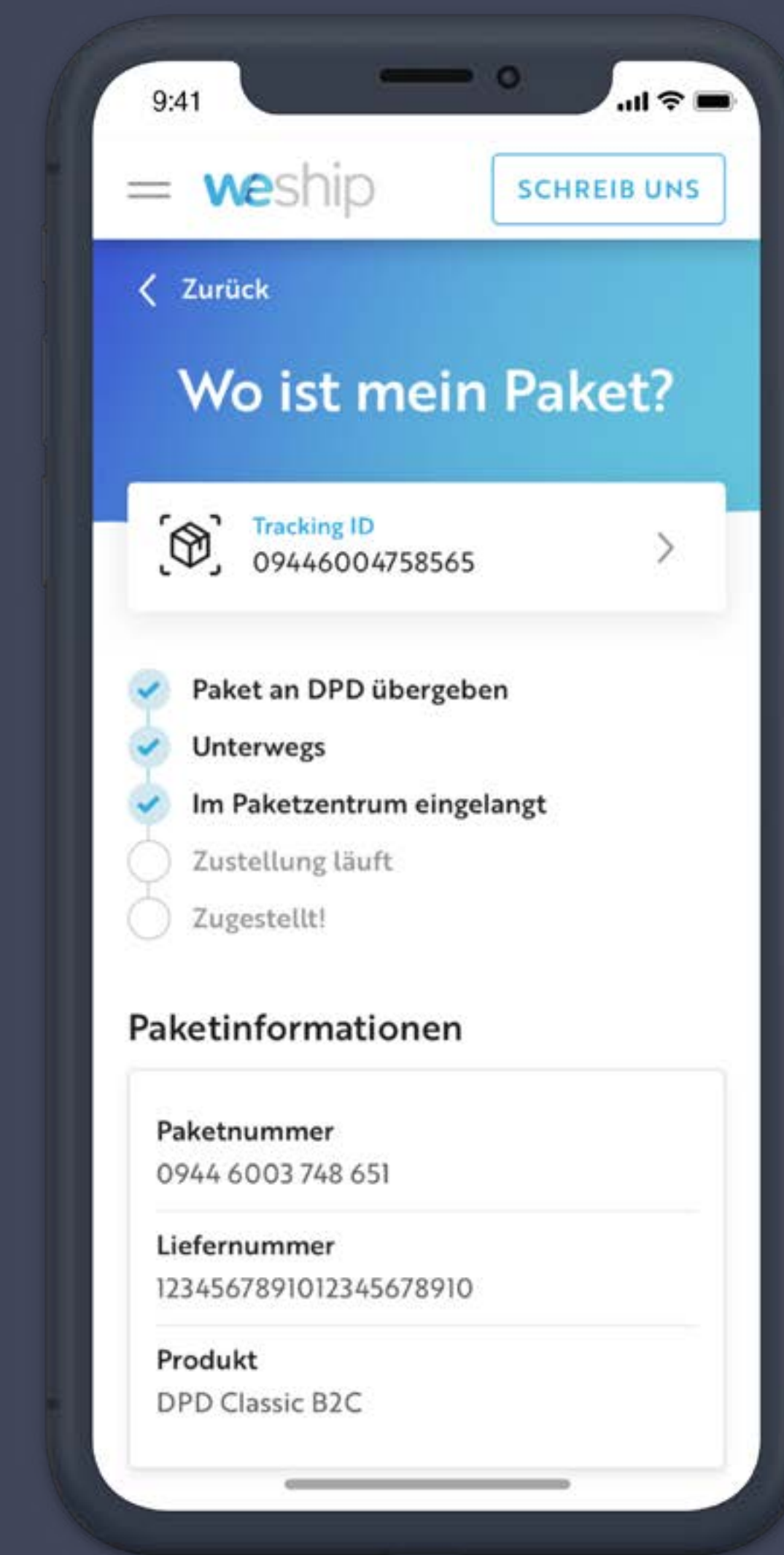
Lagerung



Versand



Kundendienst



## Gültigkeit

Das Reference Offer gilt für alle Unternehmen bis zu einem monatlichen Volumen von 5.000 Paketen bzw. 60.000 Paketen pro Jahr. Sollte Ihr Volumen über diesen Werten liegen, erstellen wir für Sie gerne ein individualisiertes Angebot.

Es gilt grundsätzlich für Standard-Produkte wie zum Beispiel Supplements, Kosmetika, Kleidung, Medien (z.B. Bücher, Schallplatten, etc.).

Kann WeShip auch Artikel versenden, für die das Reference-Offer nicht gültig ist?

Ja! Für Artikel die nicht unter die gültigkeit des Standardangebots fallen erstellen wir für Sie gerne ein individuelles Angebot.

Bitte wenden Sie sich hierfür an das Sales-Team:

E-Mail Adresse: [sales@weship.eu](mailto:sales@weship.eu)

Telefon: +43 316 375093

Die angegebenen Preise verstehen sich exklusive gesetzlicher Umsatzsteuer.



# Preisübersicht – Leistungen

## Warenausgang (Sendungen via Paket)

Der Gesamtpreis für ausgehende Paketsendungen setzt sich zusammen aus:

1. Handlinggebühren
2. Verpackungs- und Füllmaterial (siehe nächste Seite)
3. Portogebühren (auf Anfrage, nicht in diesem Dokument enthalten)

### Handlinggebühren

	0 - 500 Pakete*		bis 1.000 Pakete*		bis 5.000 Pakete*	
Auftragsabwicklung (pro Paket)	€	0,69	€	0,69	€	0,53
Picking (pro Artikel)	€	0,21	€	0,21	€	0,21
Kommissionierung (pro SKU bzw. Lieferscheinpos.)	€	0,32	€	0,32	€	0,21
Verpacken und Versandvorbereitung (pro Paket)						
bis 1 kg Paketgewicht	€	1,22	€	1,06	€	0,85
bis 5 kg Paketgewicht	€	1,48	€	1,27	€	1,06
bis 10 kg Paketgewicht	€	1,70	€	1,48	€	1,27
bis 20 kg Paketgewicht	€	2,33	€	2,12	€	1,91
bis 31,5 kg Paketgewicht	€	2,81	€	2,54	€	2,12

\* Die Preisstaffel bezieht sich auf das durchschnittliche, monatliche Paketvolumen.

### Preisstaffel Picking (pro Artikel)

< 5 Artikel desselben Produktes im Paket	€	0,20
zwischen 6 und 15 Artikel im Paket	€	0,12
zwischen 16 und 50 Artikel im Paket	€	0,10
ab 50 Artikel im Paket	€	0,08

Die angegebenen Preise verstehen sich exklusive gesetzlicher Umsatzsteuer.



## Zuschläge für Warenausgang (via Paket)

Die Preise auf der vorherigen Seite gelten grundsätzlich für Standardprodukte wie Supplements, Kosmetika, Kleidung, etc.. Im Folgenden werden Zuschläge aufgelistet, welche für Produkte gelten, die aufgrund ihrer Größe, ihres Gewichts oder ihrer Zerbrechlichkeit komplexer im Versandhandling sind.

### Zuschläge für sperrige, schwere Produkte

<b>Sperrgutzuschlag</b>	€ 3,20
-------------------------	--------

(a)Produkt auf einer Seite länger als 80 cm oder

(b)Produkt auf allen Seiten länger als 60 cm

### Gewichtszuschlag

Produktgewicht ist zwischen 10 und 20 kg	€ 0,90
--	--------

Produktgewicht über 20 kg	€ 2,80
---------------------------	--------

### Verpacken von Glas bzw. zerbrechlichen Produkten (ausgenommen Wein)

Pauschale Verpacken inkl. Luftpolsterfolie (pro Produkt)	€ 0,25
--	--------

Die angegebenen Preise verstehen sich exklusive gesetzlicher Umsatzsteuer.



## Verpackungs- und Füllmaterial

### Standard Versandkartons

X-Small	230 x 160 x 100 mm	€	0,39
Small	300 x 200 x 170 mm	€	0,44
Medium	400 x 300 x 270 mm	€	0,95
Medium Flach	340 x 250 x 130 mm	€	1,10
Large	500 x 330 x 250 mm	€	1,25
X-Large	600 x 400 x 400 mm	€	1,92

### Weitere Kartonagen

Luftpolster-Kuvert klein	150 x 210 mm	€	0,13
Luftpolster-Kuvert	265 x 200 mm	€	0,25
Buch-Karton klein	150 x 210 mm	€	0,44
Buch-Karton	220 x 260 mm	€	0,90
Div. zertifizierte Weinkartons			Preis auf Anfrage

Nach Bedarf wird Füllmaterial aus Schrenzpapier (70 g/m<sup>2</sup>) gesondert mit einem Preis von 0,19€ pro Laufmeter berechnet. Bei Versand in zollpflichtige Länder werden für den Druck der erforderlichen Begleitpapiere 0,05€ pro A4-Seite verrechnet.

### Individualisierungen (optional, Preis pro Stück)

Individueller Karton	€	0,45
Paketbeileger (z.B. Flyer)	€	0,25
Sticker am Versandkarton	€	0,25
Individuelles Klebeband	€	0,25



## Warenausgang (Sendungen via Palette)

Der Gesamtpreis für ausgehende Palettensendungen setzt sich zusammen aus:

1. Handlinggebühren
2. Materialpauschale (Stretchfolie, Trennkarton etc.)
3. Speditionsgebühren (auf Anfrage, nicht in diesem Dokument enthalten)

### Handling- & Materialgebühren

Auftragsabwicklung (pro Auftrag)	€ 3,90
Picking (pro Artikel bzw. VPE)	€ 0,20
Kommissionierung (pro SKU bzw. Lieferscheinposition)	€ 0,30
Packen von Umkartons (optional wenn benötigt, pro Umkarton)	€ 2,90
Materialpauschale (pro Palette)	€ 2,50
Versandvorbereitung und Übergabe an Spedition (pro Palette)	€ 5,90

### Preisstaffel Picking (pro Artikel)

< 5 Artikel desselben Produktes im Paket	siehe oben
zwischen 6 und 15 Artikel im Paket	€ 0,12
zwischen 16 und 50 Artikel im Paket	€ 0,10
ab 50 Artikel im Paket	€ 0,08

Die angegebenen Preise verstehen sich exklusive gesetzlicher Umsatzsteuer.



## Wareneingang

Pauschale pro Wareneingang (unabhängig ob Paket oder Palette)	€	4,90
Warenannahme pro Paket - sortenrein	€	3,07
Warenannahme pro Paket - mehrere SKUs	nach Zeitaufwand*	
Müllentsorgungspauschale pro Paket	€	0,95
<hr/>		
Warenannahme pro Palette - sortenrein	€	6,25
Warenannahme pro Palette - mehrere SKUs	nach Zeitaufwand*	
Müllentsorgungspauschale pro Palette	€	3,07
Sortierung und Einzelscan aller Artikel der Anlieferung (pro Artikel)	€	0,35

\* Verrechnet werden € 13,25 je 15min Arbeitszeit (Lagermitarbeiter)

## Lagerhaltung

Die angegebenen Leistungen werden tagesaktuell abgerechnet.

BIN small (38,5 x 38,5 x 12,5), pro Monat	€	0,70
BIN medium (38,5 x 38,5 x 28), pro Monat	€	1,15
BIN large - (62,5 x 38,5 x 28), pro Monat	€	1,80
Lagerung ("pickable") auf EPAL, pro Tag	€	0,60
Lagerung Overstock ("non-pickable") auf EPAL (Hochregal), pro Tag	€	0,30
<i>oder</i>		
Abrechnung via tatsächlichem Volumen in m3 (m3 pro Tag)	€	0,65



## Retourenmanagement

Pauschale Retourenabwicklung (pro Paket)	€ 2,01
Überprüfung des Artikels (pro Artikel bzw. VPE)	€ 0,53
Wiedereinbuchung in den Lagerbestand (pro Artikel bzw. VPE)	€ 0,48

Um den Retourenprozess speziell für Ihre Anforderungen zu konzipieren, nehmen Sie gerne Kontakt zu uns auf. Die angegebenen Preise verstehen sich exklusive gesetzlicher Umsatzsteuer.

## Support

Account Management Fee - 0 bis 500 Pakete / Monat*	€ 99,00
Account Management Fee - 501 bis 999 Pakete / Monat*	€ 79,00
Account Management Fee - ab 1.000 Pakete / Monat*	€ 49,00
SLA mit garantierter Antwortzeit von 2 h (optional, monatlich)	€ 149,00

## Weitere optionale Dienstleistungen

Lagermitarbeiter, je 15 min	€ 13,25
Inventur/Qualitätsprüfung von Beständen, je 30 min	€ 26,50
Projektmanager, je 30 min	€ 37,10
Softwareentwickler, je 30 min	€ 65,00

\* Die Ermittlung findet monatlich anhand des tatsächlichen Sendungsvolumens statt und wird mit der Endabrechnung eines jeden Monats in Rechnung gestellt.



# Wir schicken immer. Und Sie?

Wir helfen Ihnen nicht nur beim Lagern und dem Versand, sondern unterstützen Sie mit jedem Schritt dabei, die Customer Experience Ihrer Kund:innen beim Erhalt des Pakets zu verbessern.



Frikusweg 10  
8141 Premstätten bei Graz, Österreich

+43 316 375 093  
[sales@weship.eu](mailto:sales@weship.eu)